

***CIVEMASA***

Para o Campo  
e Por Você!



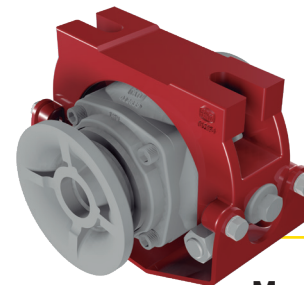
**GASP MC EHD 10020**

Grade Aradora Extra Pesada  
Mecânica

As grades GASPMC EHD 10020 foram projetadas para atender às extremas condições na construção civil, como construir estradas e barragens e também para preparar novas áreas para reflorestamento.

### PRINCIPAIS CARACTERÍSTICAS:

- Esta grade é construída com estrutura de alta resistência;
- Possui barra offset perfurada, o que permite deslocamentos laterais com melhor ajuste em diferentes condições de tração;
- São equipadas com conjunto estabilizador para nivelamento das seções de discos;
- A barra de tração é ajustável para deslocamento angular da grade.



#### **Mancal DUROMARK OSCILANTE® (DMO):**

possui suporte de oscilação, que permite que as seções de discos girem mais livremente, reduzindo o esforço e conseqüentemente o consumo de combustível do trator, além de aumentar a durabilidade dos componentes internos do mancal e possuir encaixes que permitem a fácil montagem e desmontagem. São equipados com rolamentos de rolos cônicos e retentores Duo-Cone com lubrificação permanente a óleo.

### ESPECIFICAÇÕES TÉCNICAS:

Modelo	Nº de Discos	Trator (cv)	Peso (kg)*	Largura de Corte (mm)	Medida dos discos	Eixo dos discos Ø	Espaçamento entre discos (mm)
GASPMC EHD 10020	10	180 a 200	3.993	2.032	36" x 12,0 mm	2.3/4" AÇO ABNT 5160	508
	12	200 a 220	4.610	2.540	38" x 12,0 mm		
	14	240 a 260	5.564	3.460	40" x 12,0 mm		
	16	260 a 280	6.579	3.556	42" x 12,0 mm		
	20	300 a 320	6.757	4.572	44" x 12,0 mm		

\* Peso com discos de 36"x12,0mm.

**\*ATENÇÃO:** A POTÊNCIA SUGERIDA PODE SOFRER VARIAÇÕES EM FUNÇÃO DE VARIÁVEIS RELACIONADAS AO SOLO COMO: NÍVEL DE COMPACTAÇÃO, TEOR DE UMIDADE, TIPO DE SOLO, TOPOGRAFIA, ETC.

#### **MARCHESAN IMPLEMENTOS E MÁQUINAS AGRÍCOLAS TATU S.A.**

CNPJ.: 52.311.289/0001-63 | Inscr. Est.: 441.000.151.114 | Av. Marchesan, 1979 | CEP 15994-900 | Fone: (16) 3382.8282 | Matão-SP-Brasil | [www.civemasa.com.br](http://www.civemasa.com.br) |

A CIVEMASA reserva o direito de aperfeiçoar ou alterar as características de seus produtos, sem a obrigação de assim proceder com os já comercializados e sem dar conhecimento prévio.

As fotos e desenhos são meramente ilustrativos. Rev. 07 - 09/2025

